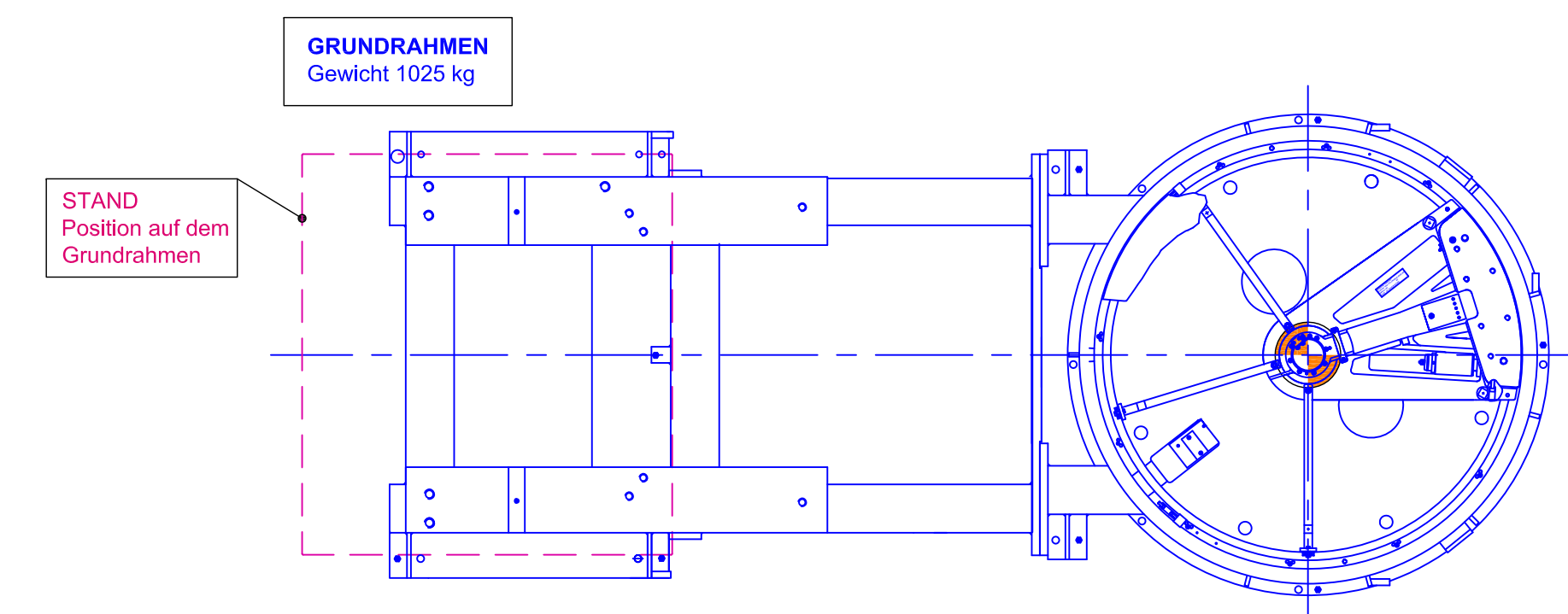
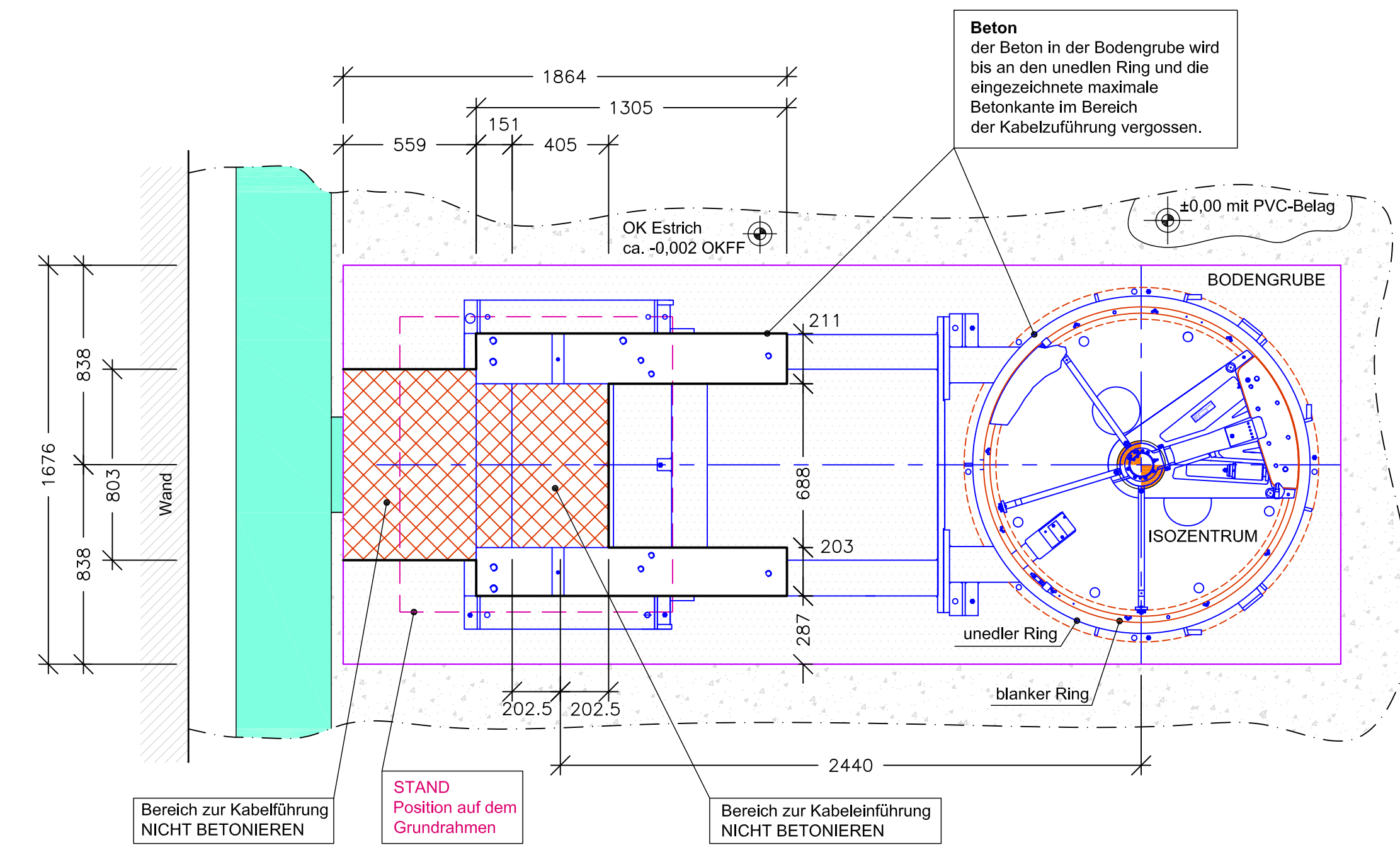


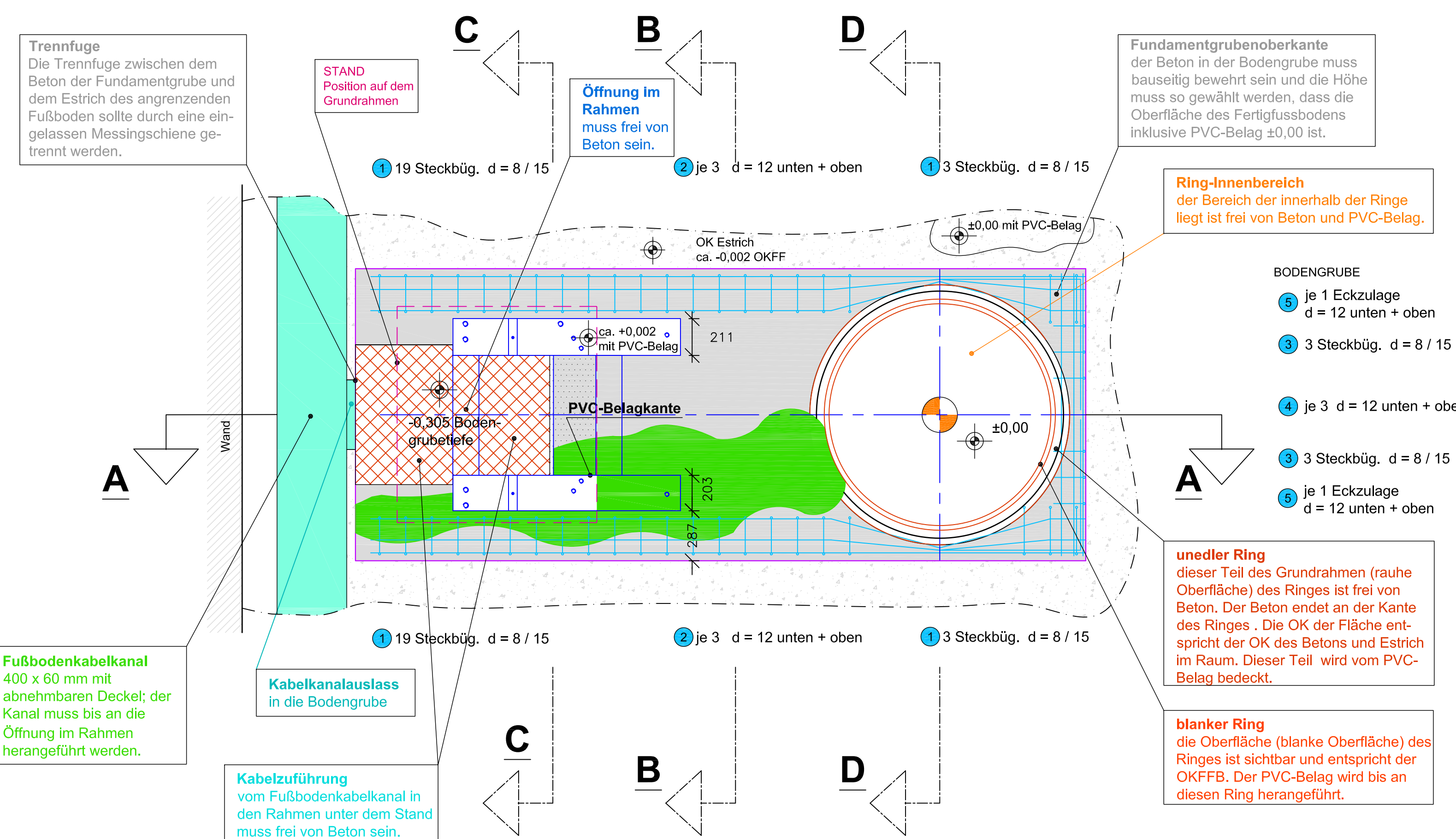
GRUNDRAHMEN M 1 : 20 [REGEL-DETAIL]



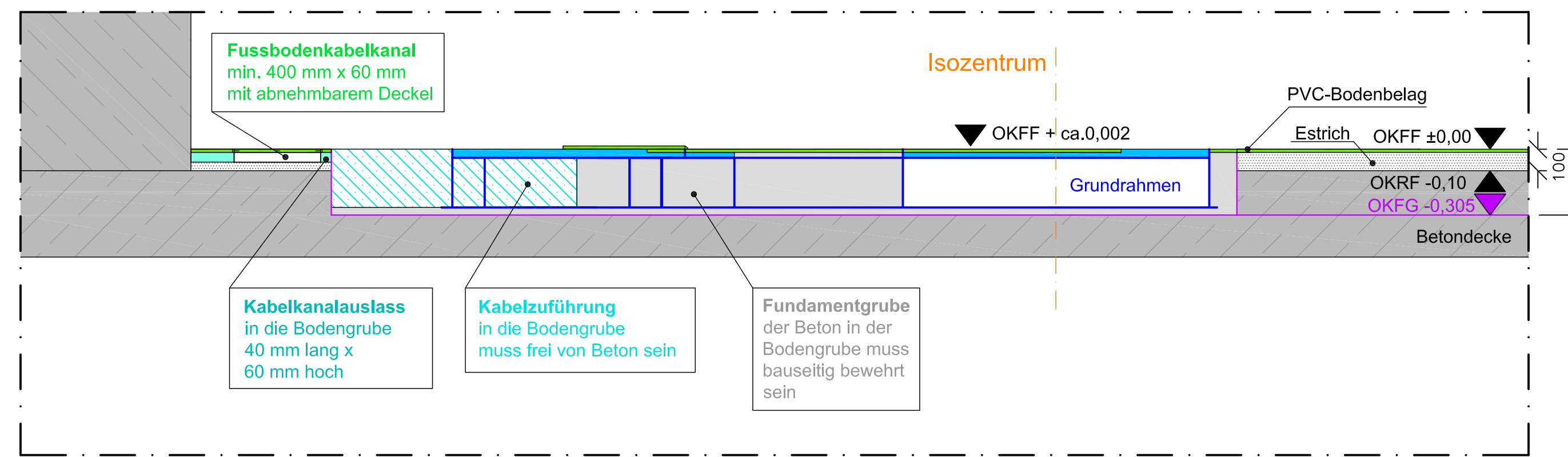
GRUNDRAHMEN IN DER FUNDAMENTGRUBE M 1 : 20 [REGEL-DETAIL]



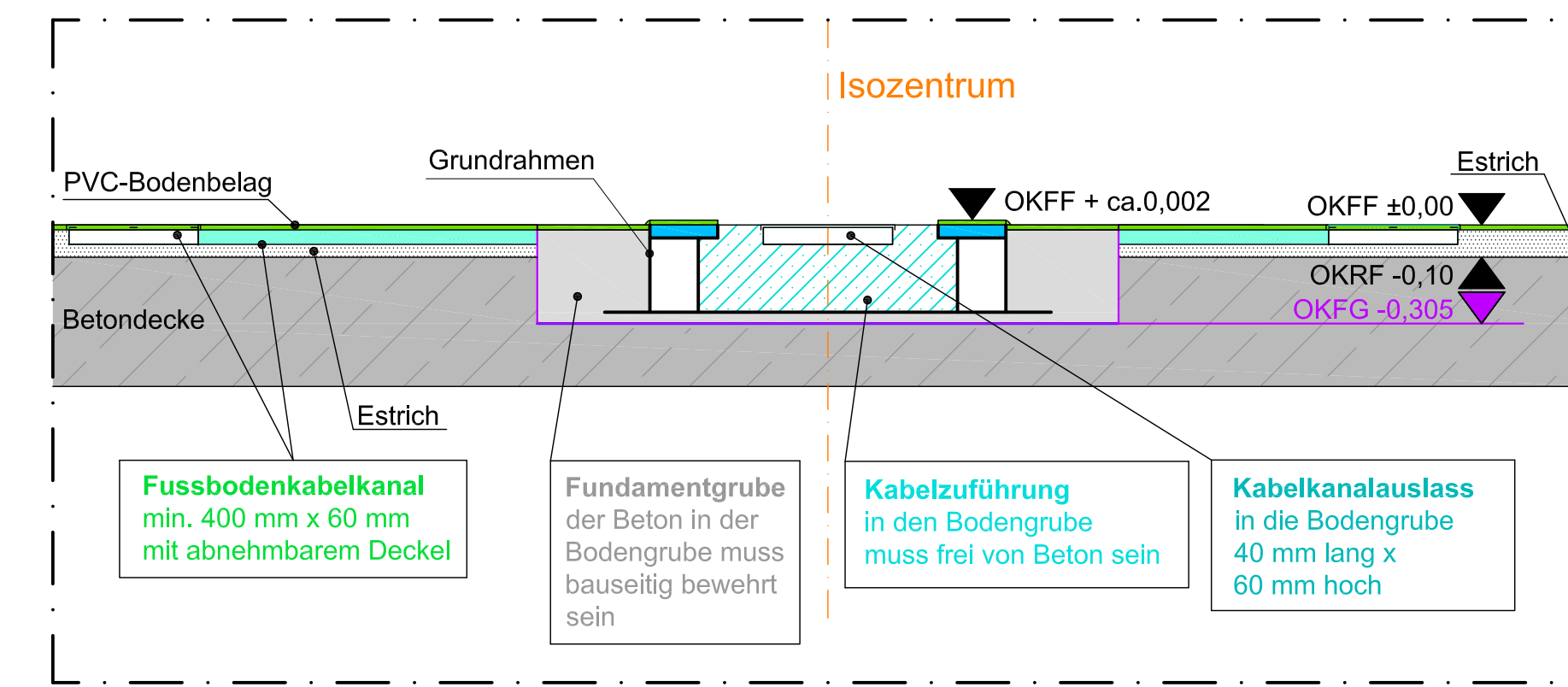
GRUNDRAHMEN IN DER FUNDAMENTGRUBE MIT BEWEHRUNG IN BETON EINGEGOSSEN M 1 : 20 [REGEL-DETAIL]



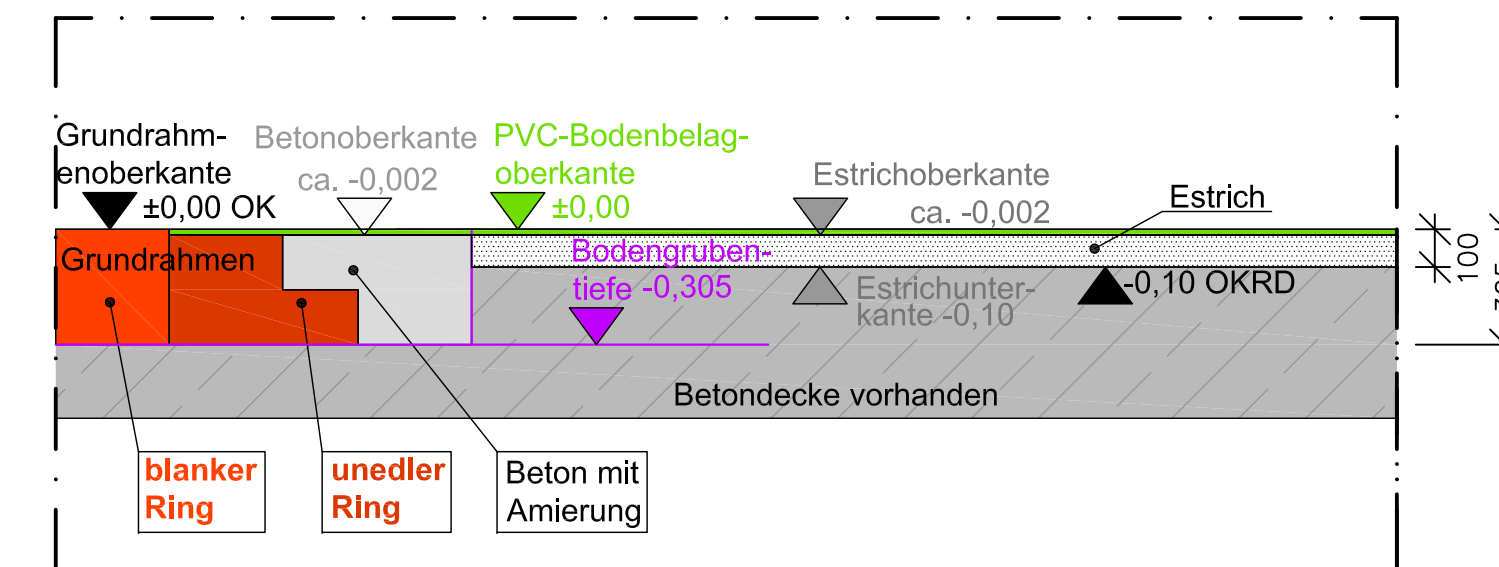
SEITENANSICHT DES GRUNDRAHMENS IN BETON EINGEGOSSEN SCHNITT A-A M 1 : 20 [SCHEMATISCH]



SEITENANSICHT DES GRUNDRAHMENS IN BETON EINGEGOSSEN SCHNITT B-B M 1 : 20 [SCHEMATISCH]



SEITENANSICHT DES BODENAUFBAU SCHNITT D-D [SKIZZE]

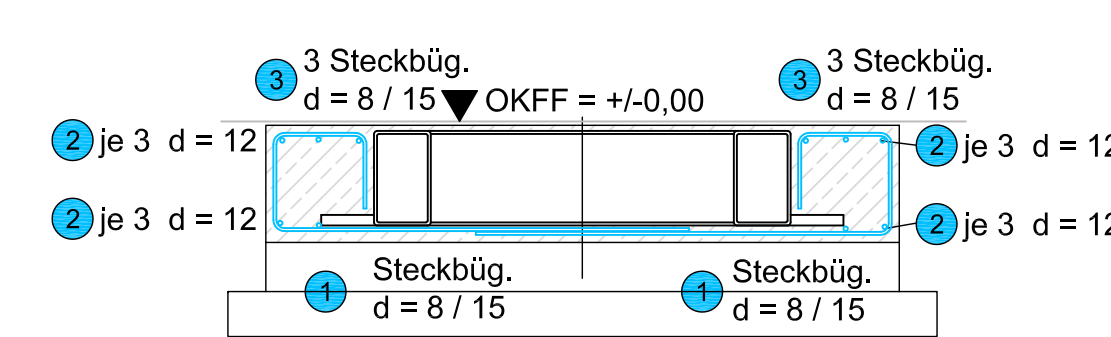


HINWEISE
 VARIAN Medical Systems liefert den Grundrahmen, positioniert diesen und nivelliert ihn aus.
 Bauseitig muss dann der Grundrahmen, in den von VARIAN angegebenen Maßen, mit Normalbeton einer Dichte von ca. 2,35 g/cm³ und einer maximalen Korngröße von 16 mm ausgegossen werden.

Bei der Ausbetonierung müssen Erschütterungen auf den Grundrahmen vermieden werden. Es darf kein Vibrationsrüttler zur Verdichtung des Beton verwendet werden.
 Die Verdichtung des Beton darf nur von Hand erfolgen.

EMPFEHLUNG ZUR BAUSEITIGEN BEWEHRUNG DES BETON
 [REINE RISSBEWEHRUNG, ALTERNATIV BEIMENGMUNG VON STAHLSTIFTEN]

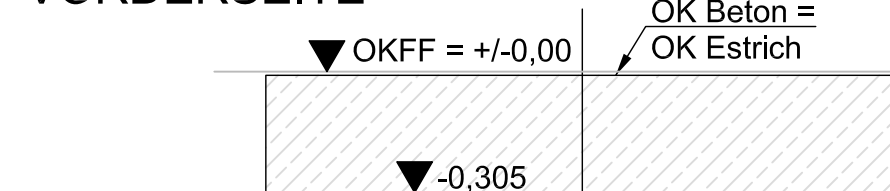
SCHNITT C - C



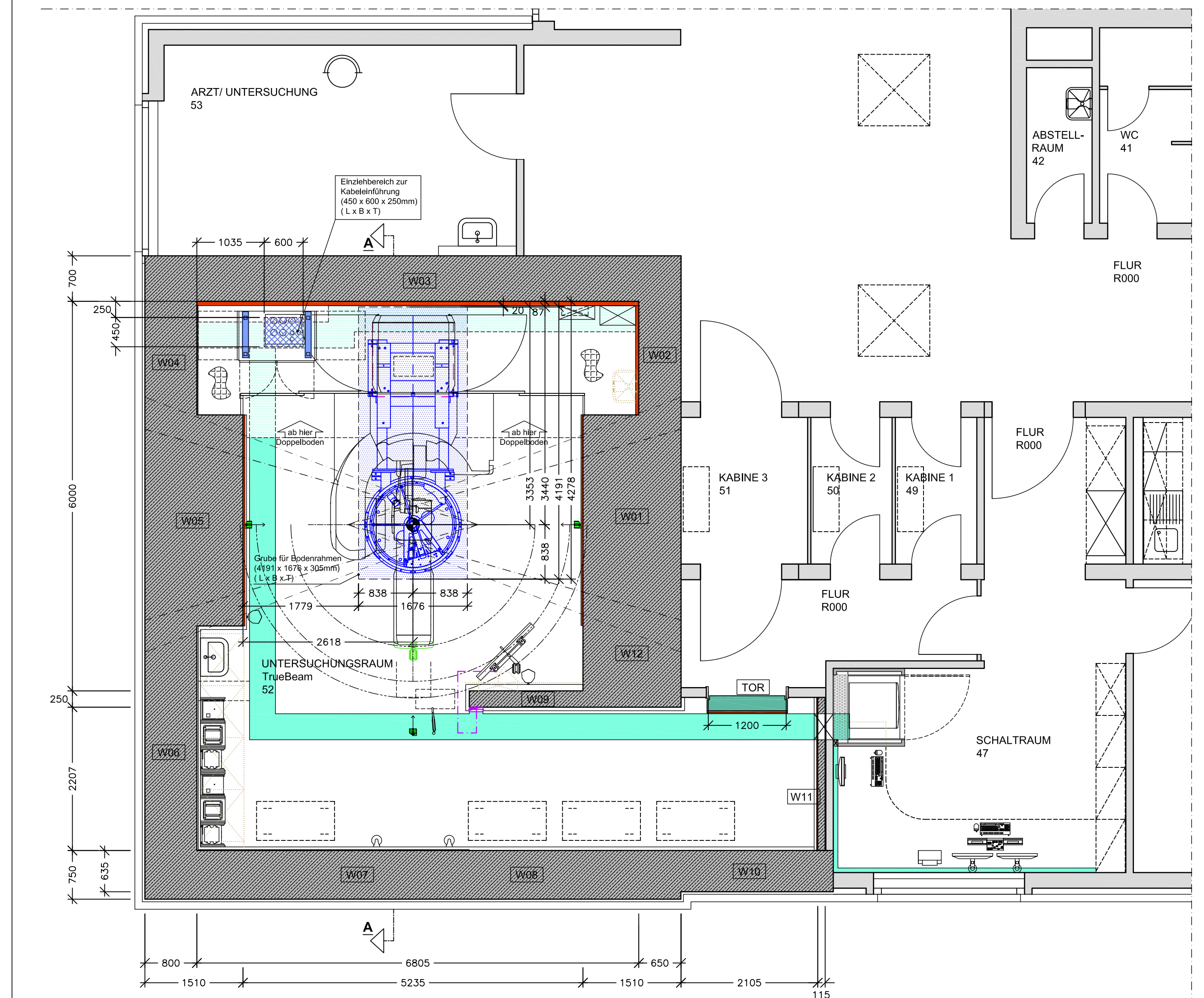
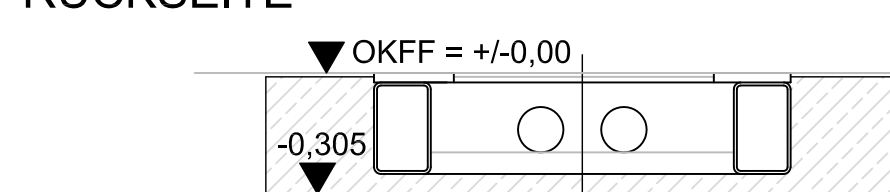
DETAILS ZUR AMIERUNG

- 1 44 Steckbügel, d = 8; L = 1,77 m; 29 kg
- 2 12 d = 12; L = 4,10 m; 43 kg
- 3 6 Steckbügel, d = 8; L = 0,77 m; 2 kg
- 4 6 d = 12; L = 1,62 m; 8 kg
- 5 4 d = 12; L = 1,55 m; 6 kg

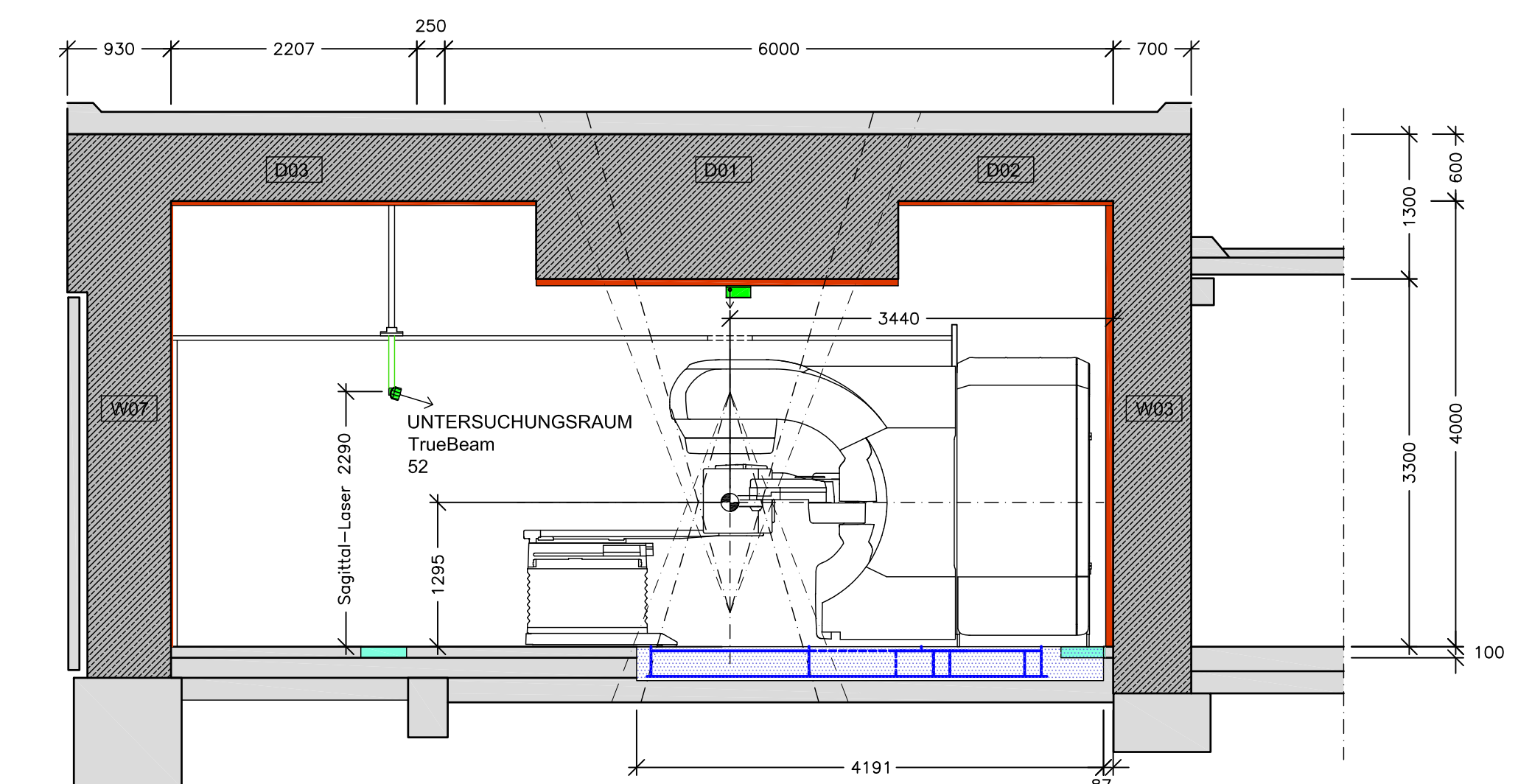
VORDERSEITE



RÜCKSEITE



SCHNITT A-A BEHANDLUNGSRAUM - VARIAN - TrueBeam - [SCHEMATISCH] - M = 1:50



Die hier gezeigten Kabelführungen sind lediglich Empfehlungen und müssen im weiteren Projektverlauf zwischen Fa. Varian und dem Nutzer abgeklärt werden!

ALLE MAßE SIND AM BAU ZU PRÜFEN

REV.	DATUM	UMSCHREIBUNG	rumpf
A	24.05.13	Neue Strahlenschutzberechnung eingearbeitet	rumpf

Diese Planung wurde im Auftrag von Varian Medical Systems erstellt. Sie ist eine Empfehlung zur Ausführung von Linearbeschleunigern und med. Beirahungssystemen. Sie empfiehlt die Raumgestaltung und definiert die Anforderungen der bauseitigen technischen Voraussetzungen. Der dargestellte bzw. in der Legende aufgeführte Anlagenumfang muss nicht dem Lieferumfang entsprechen. Der Lieferumfang ist ausschließlich im Kaufvertrag definiert. Diese Planung ist nicht als Baueingangsplan zu verwenden. Demgemäß ist eine Haftung der Varian Medical Systems bei unsachgemäßer Anwendung ausgeschlossen. Diese Unterlagen dürfen ohne ausdrückliche Genehmigung durch Varian Medical Systems nicht vervielfältigt und nicht an Dritte weitergegeben werden. Varian Medical Systems behält sich alle Rechte vor.

VARIAN
 medical systems

ANLAGENPLANUNG

MVZ STRAHLENTHERAPIE **VARIAN - TrueBeam**

BRUNSCHWEIG **FUNDAMENTGRUBENPLAN**

MAßSTAB	DATUM	BEARBEITET	GEPRÜFT	DECKENHÖHE	ZEICHNUNGSNUMMER	REV.
1:50/1:20	17.04.13	rumpf	fischer	2,75m (licht)	TB FG 13013	A

Abbildung: Stasus 5 Tel. 06151-73130
 D-64289 Darmstadt Fax. 06151-731323