



Sichere Basis:

BauwerksSicherheitsCheck Statik **BasICS**

Die Basis eines jeden Bauwerks ist die Grundlage für die Standsicherheit. Ein statischer Nachweis ist erforderlich, um die Tragfähigkeit der Fundamente zu gewährleisten. Dies geschieht durch die Berechnung der Lasten, die auf das Fundament wirken, und die Dimensionierung der Fundamente entsprechend.

Kompetenz in Bauwerkssicherheit und Denkmalpflege

Das Ingenieurbüro Westphal verfügt über eine langjährige Erfahrung in der statischen Berechnung und Dimensionierung von Fundamenten. Unsere Experten sind in der Lage, auch komplexe Bauwerke sicher zu fundieren. Zudem bieten wir auch Dienstleistungen in der Denkmalpflege an.

Die Fundamente eines Bauwerks müssen die Lasten des Gebäudes sicher abtragen können. Dies erfordert eine sorgfältige Berechnung der Lasten und die Dimensionierung der Fundamente. Ein statischer Nachweis ist hierfür erforderlich.

Die Fundamente eines Bauwerks müssen die Lasten des Gebäudes sicher abtragen können. Dies erfordert eine sorgfältige Berechnung der Lasten und die Dimensionierung der Fundamente. Ein statischer Nachweis ist hierfür erforderlich.

Standsicherheit gewährleisten

Die Standsicherheit eines Bauwerks ist ein zentrales Anliegen. Durch die sorgfältige Dimensionierung der Fundamente und die Verwendung hochwertiger Materialien kann die Standsicherheit des Gebäudes gewährleistet werden.

Die Fundamente eines Bauwerks müssen die Lasten des Gebäudes sicher abtragen können. Dies erfordert eine sorgfältige Berechnung der Lasten und die Dimensionierung der Fundamente. Ein statischer Nachweis ist hierfür erforderlich.

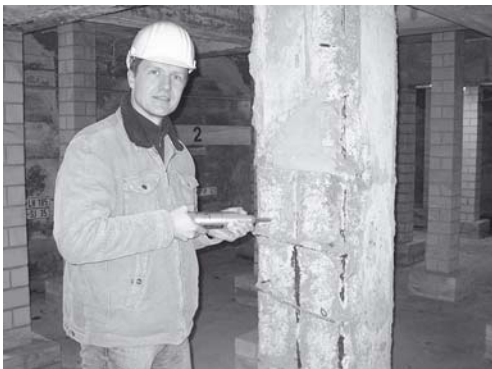


Bild oben:
Dipl.-Ing. Holger Schliesenski bei der Untersuchung eines alten Fachwerks.

Bild unten:
Der „Schmidt'sche Hammer“ macht seinem Namen Ehre – Dipl.-Ing. Axel Schmidt bei der Prüfung einer Betonstütze mit dem Praelhammer.



Guten Tag,
liebe Leserin,
guten Tag,
lieber Leser,

für unser Büro war 2006 das „Abriss-Jahr“ – bei vielen Projekten ging es um Rückbau, Sanierung und Denkmalpflege. Themen, denen wir uns daher in besonderem Maße widmen.

Für den Carlsen Verlag soll aber erst dieses Jahr das Abriss-Jahr sein – mit dem „Abreiss“-Kalender 2007 (Seite 2).

Um nicht den Eindruck zu vermitteln, es gebe nur sanierungsbedürftige Bauwerke, stellen wir Ihnen auf der letzten Seite ein wirklich gelungenes Architekturbauwerk vor: das Feuerwehrhaus in Vechelde.

Ebenfalls auf der letzten Seite finden Sie auch unsere Neuzugänge: Wir begrüßen die Diplomingenieure Björn Schrader und Jan-Moritz Gabriel herzlich in unserem Team!

Viel Vergnügen beim Lesen wünscht Ihnen

H.-G. Westphal

Info-Telefon:
0531 23809-0

